

# COMUNE DI SOLOPACA

PROVINCIA DI BENEVENTO



## Progetto Esecutivo

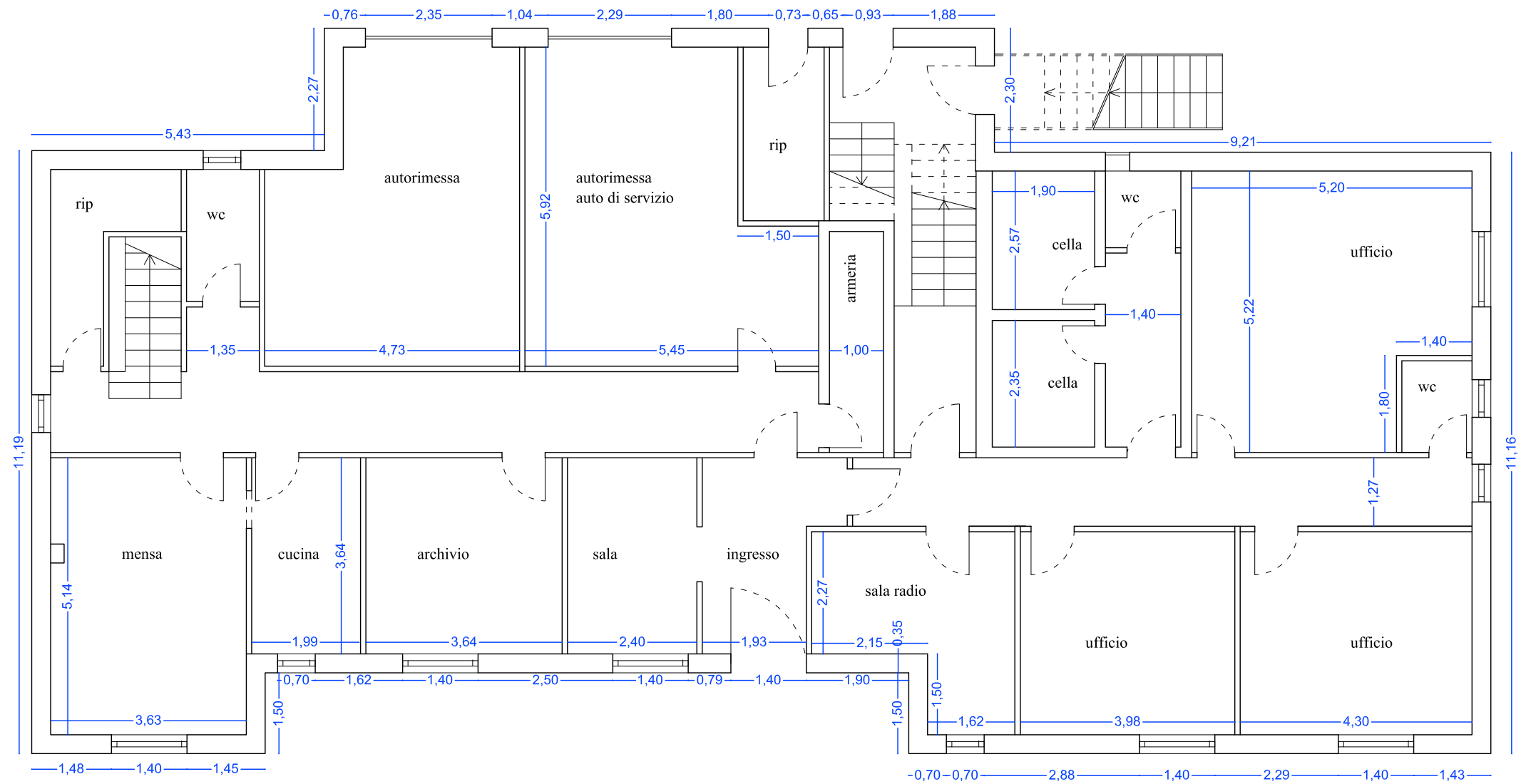


**LAVORI DI MANUTENZIONE  
STRAORDINARIA E MESSA IN  
SICUREZZA DELLA CASERMA DEI  
CARABINIERI I LOTTO FUNZIONALE**

**Elaborato 04**

**GRAFICI DI PROGETTO**

**L'U.T.C.**



### INTERVENTI:

- 1- RIMOZIONE APPARECCHI IGIENICI
- 2- DEMOLIZIONE PAVIMENTI: bagno celle
- 3- RIMOZIONE RIVESTIMENTI: bagno celle
- 5- SPICCONATURA DI INTONACI
- 6- INTONACI
- 6- MASSETTI E PAVIMENTI
- 7- RIVESTIMENTI
- 8- RASATURA
- 9- TINTEGGIATURA
- 10- IMPIANTI IGINEICI SANITARI
- 11- INFISSI ESTERNI

Comune di: SOLOPACA

GRAFICI di Progetto

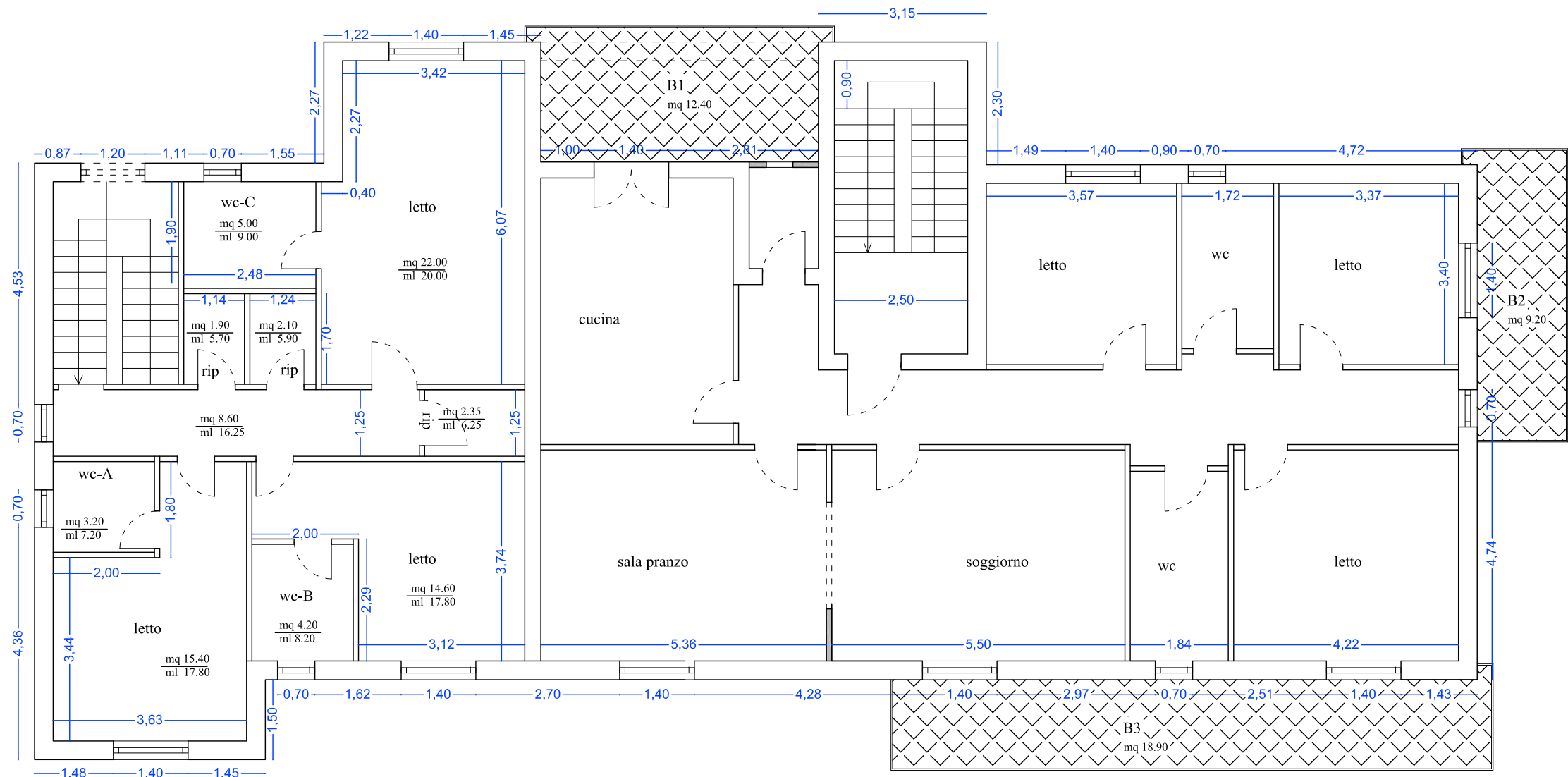
CASERMA DEI CARABINIERI

Tav. PR-04.1

Piano Terra

Scala 1/100

L'U.T.C.

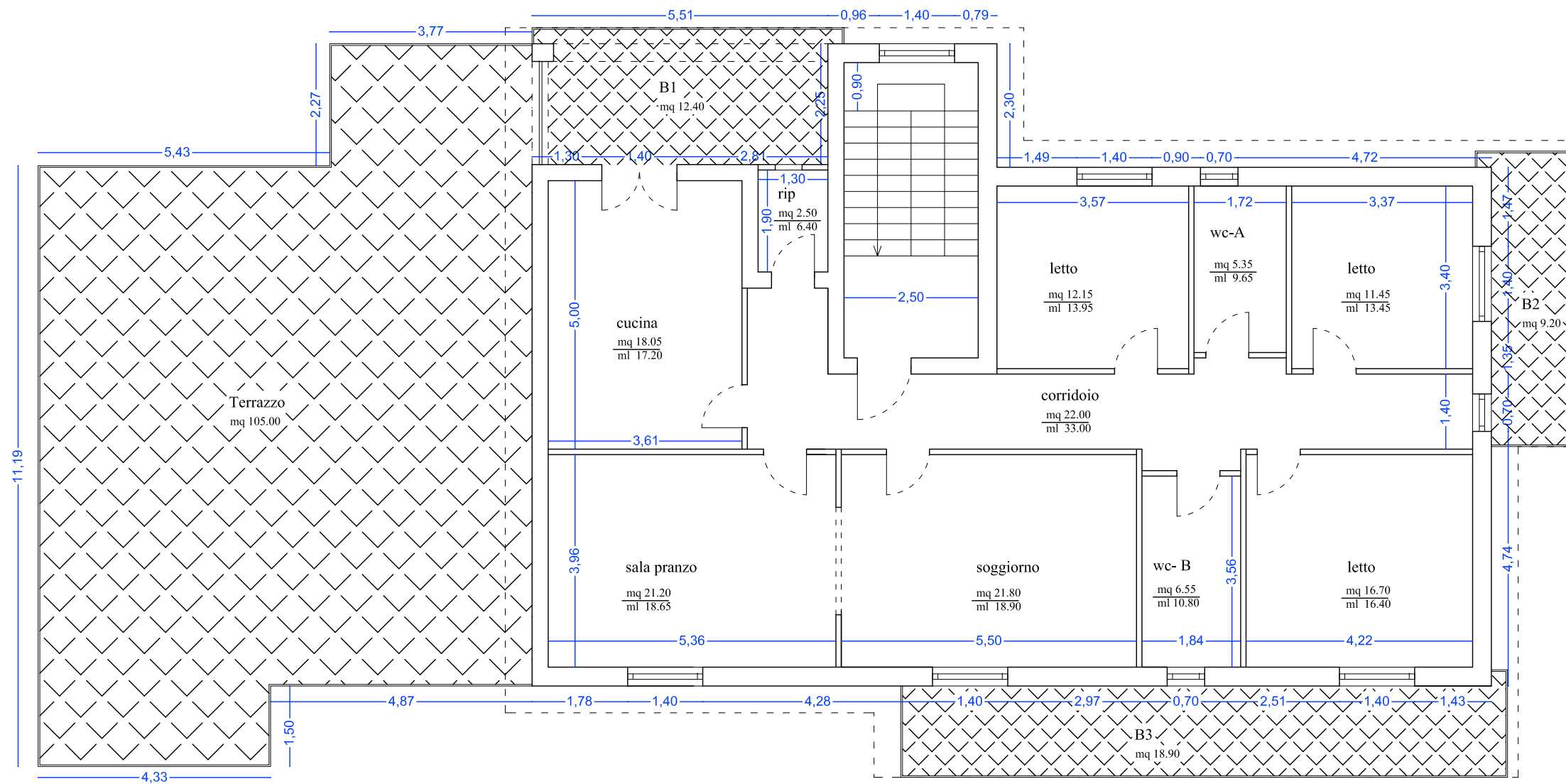


**INTERVENTI:**

- 1- RIMOZIONE APPARECCHI IGIENICI
- 2- DEMOLIZIONE PAVIMENTI: bagno e balconi
- 3- RIMOZIONE RIVESTIMENTI: bagni
- 5- SPICCONATURA DI INTONACI
- 6- INTONACI
- 6- MASSETTI E PAVIMENTI
- 7- RIVESTIMENTI
- 8- RASATURA
- 9- TINTEGGIATURA
- 10- IMPIANTI IGIENICO SANITARI
- 11- INFISSI ESTERNI

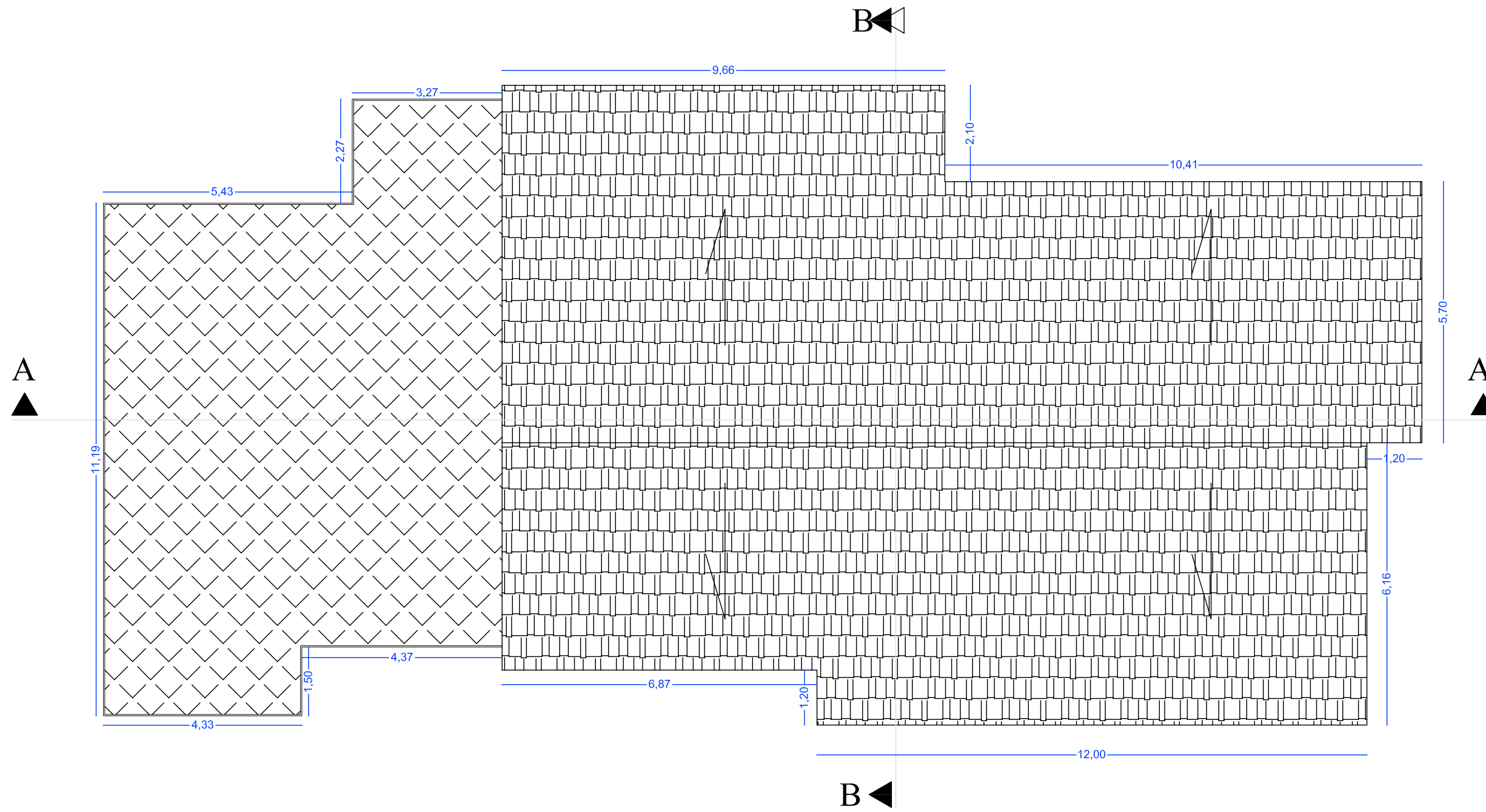
<b>Comune di: SOLOPACA</b>	<b>GRAFICI di Progetto</b>
<b>CASERMA DEI CARABINIERI</b>	Tav. PR-04.2 <b>Piano Primo</b> Scala 1/100

L' U.T.C.



### INTERVENTI:

- 1- RIMOZIONE APPARECCHI IGIENICI
- 2- DEMOLIZIONE PAVIMENTI: cucina, sala da pranzo, corridoio, balconi e terrazzo
- 3- RIMOZIONE RIVESTIMENTI: cucina
- 5- SPICCONATURA DI INTONACI
- 6- INTONACI
- 6- MASSETTI E PAVIMENTI
- 7- RIVESTIMENTI
- 8- RASATURA
- 9- TINTEGGIATURA
- 10- IMPIANTI IGINEICO SANITARI
- 11- INFISSI ESTERNI



Comune di: SOLOPACA

GRAFICI di Progetto

CASERMA DEI CARABINIERI

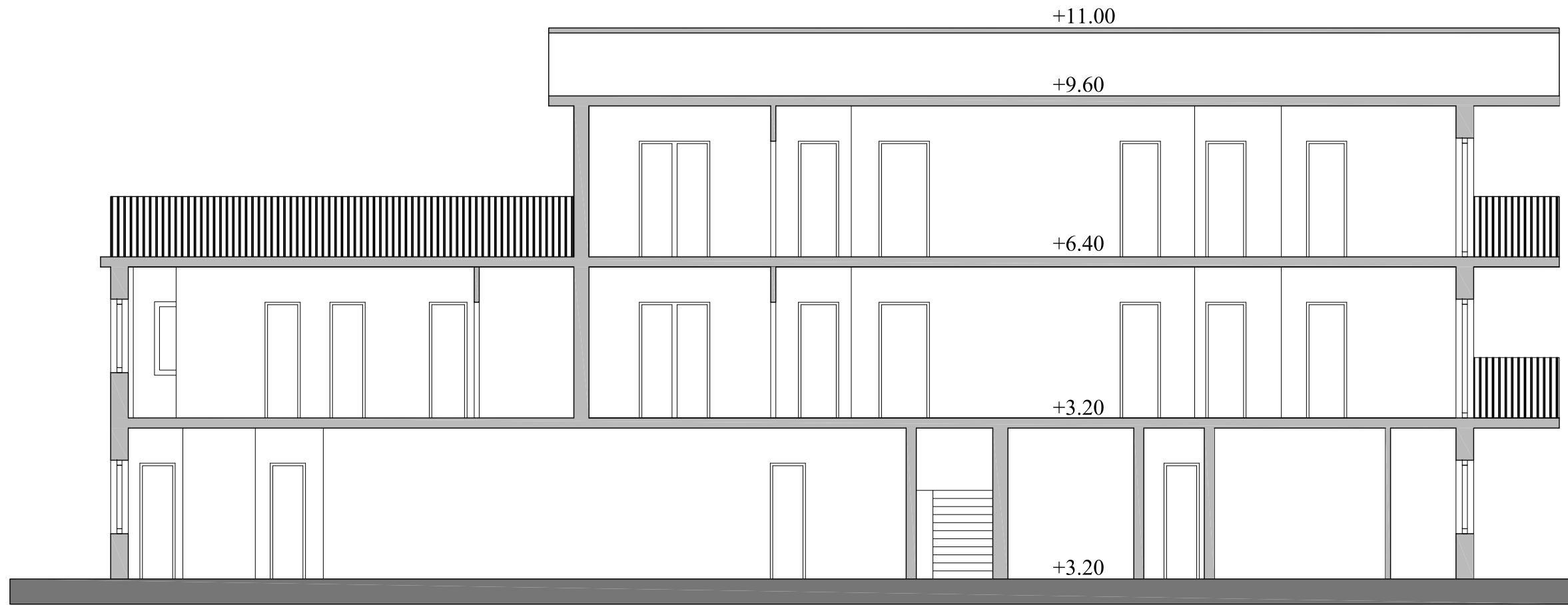
Tav. PR-04.4

**Copertura**

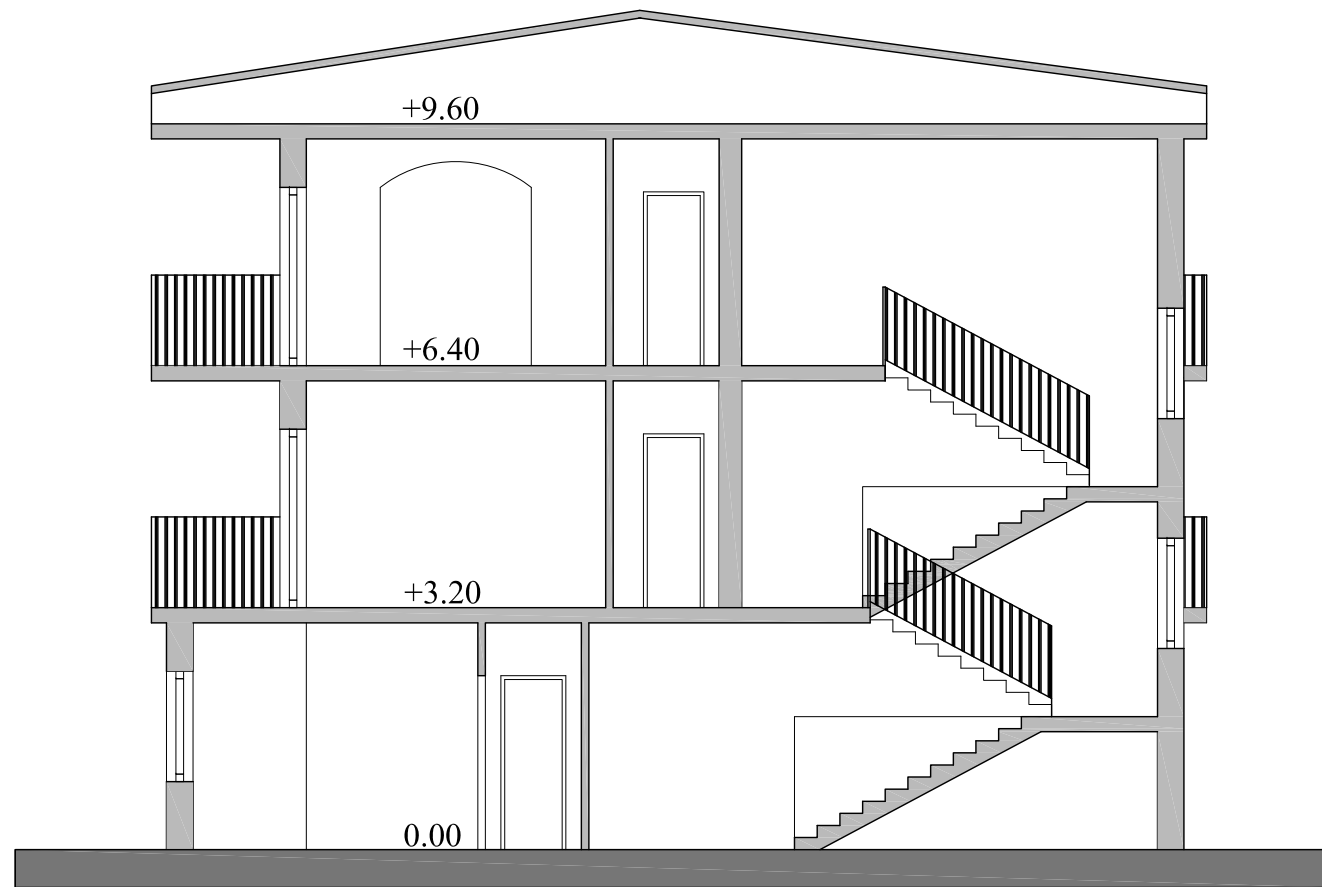
Scala 1/100

L' U.T.C.

Sezione A-A



Sezione B-B



Comune di: SOLOPACA

GRAFICI di Progetto

CASERMA DEI CARABINIERI

Tav. PR-04.5

Sezioni

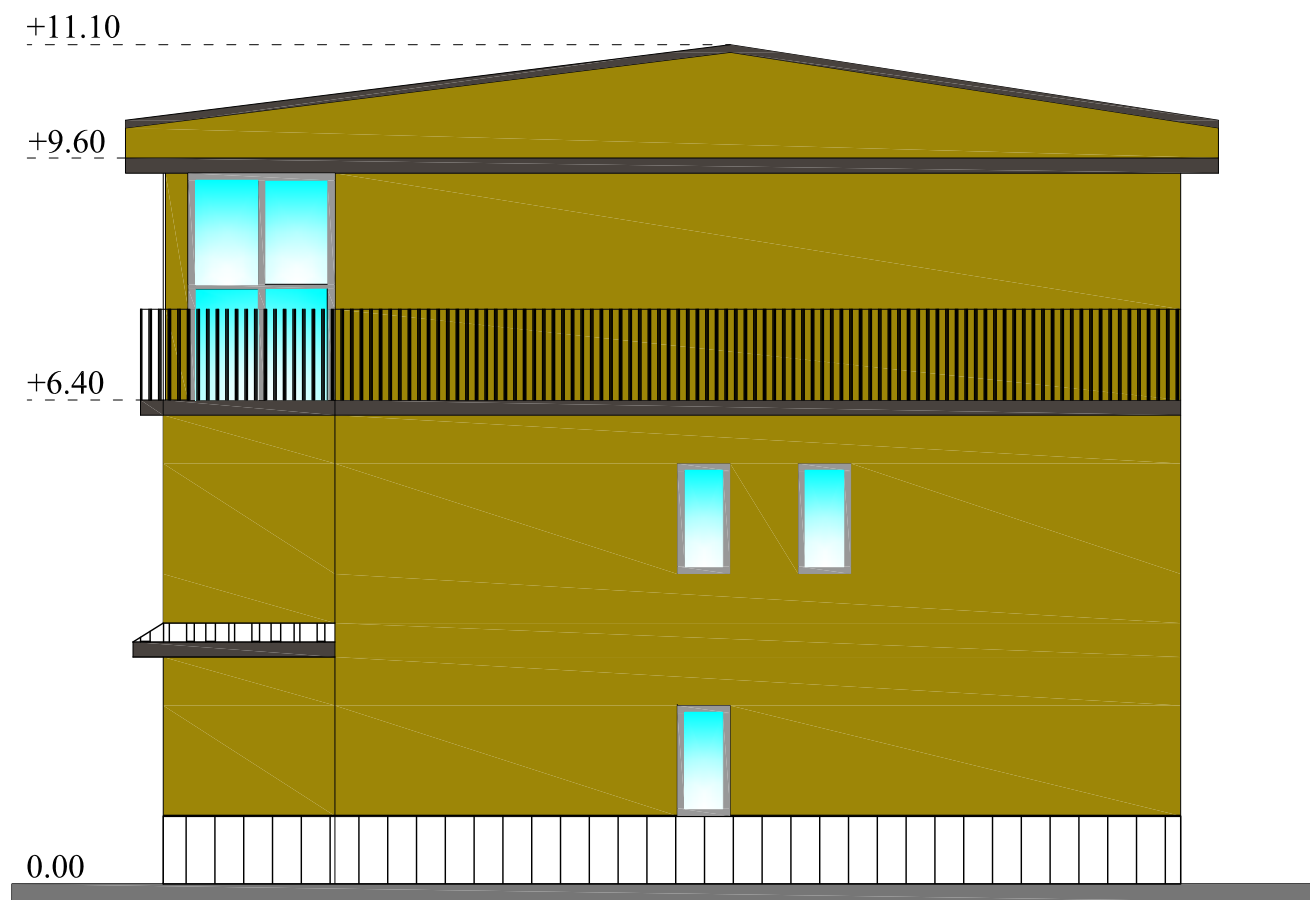
Scala 1/100

L'U.T.C.

Facciata Lato Ingresso



Facciata Lato Sx Ingresso



Comune di: SOLOPACA

CASERMA DEI CARABINIERI

GRAFICI di Progetto

Tav. PR-04.6

Prospetti

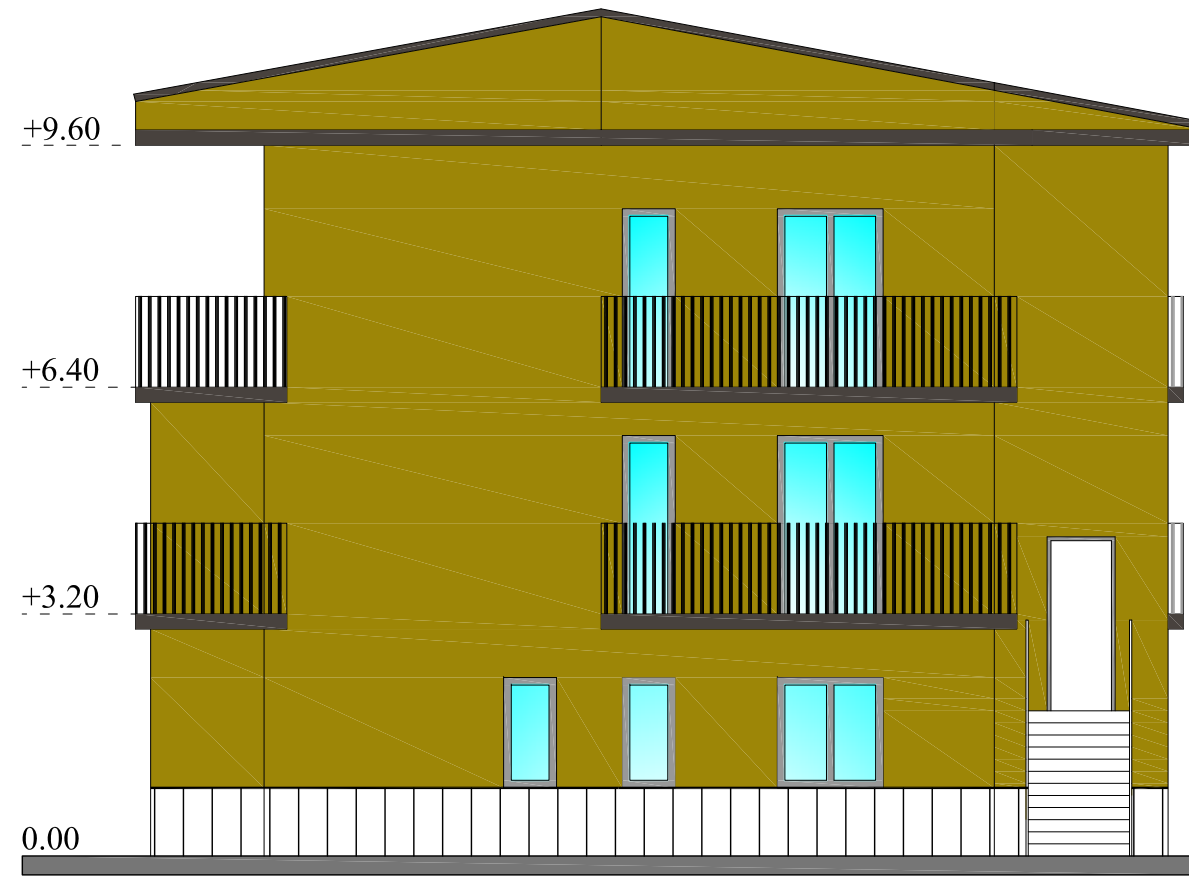
Scala 1/100

L' U.T.C.

Facciata Lato Posteriore



Facciata Lato Sx Ingresso



Comune di: SOLOPACA  
CASERMA DEI CARABINIERI

GRAFICI di Progetto  
Tav. PR-04.7 **Prospetti** Scala 1/100

L' U.T.C.